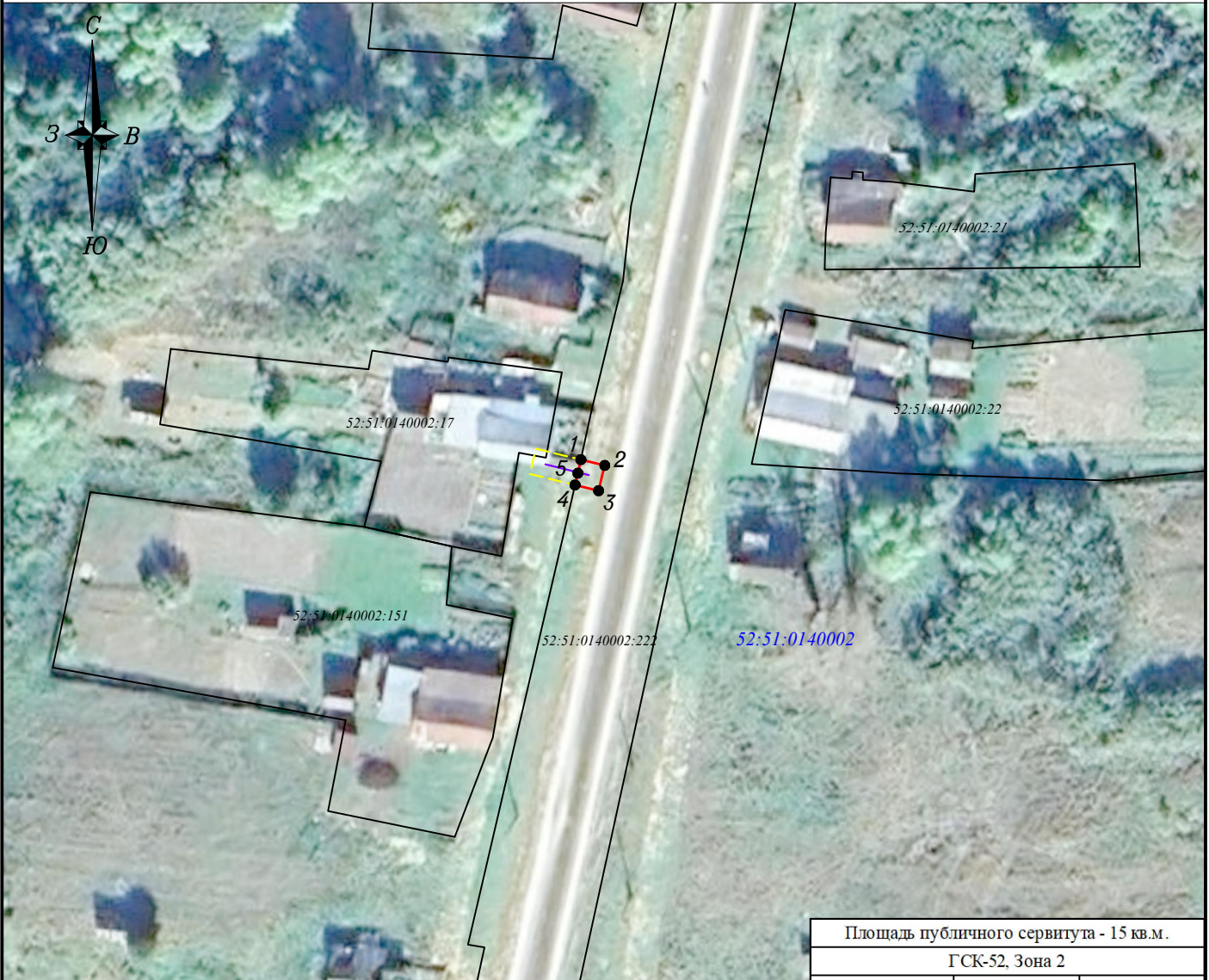


# Схема границ публичного сервитута на кадастровом плане территории

**Местоположение:** Нижегородская область, Ардатовский муниципальный округ, с. Чуварлей-Майдан

**Кадастровые номера земельных участков, в отношении которых предполагается установление публичного сервитута:** 52:51:0140002:222

**Цель установления публичного сервитута:** Подключение (технологическое присоединение) к сетям инженерно-технического обеспечения объекта газоснабжения "Газопровод-ввод к жилому дому по адресу: Нижегородская область, Ардатовский МО, с. Чуварлей-Майдан, ул. Советская, д.18 кв. 1"  
(О-5-0118А/2024/ДГ/ВВ)



Площадь публичного сервитута - 15 кв.м.		
ГСК-52, Зона 2		
Обозначение характерных точек границ	X, м	Y, м
1	399437,18	2144895,21
2	399436,29	2144898,88
3	399432,41	2144897,94
4	399433,28	2144894,33
5	399435,09	2144894,75
1	399437,18	2144895,21

М 1:1000

Условные обозначения:

- границы населённых пунктов в соответствии со сведениями ЕГРН;
- 52:51:0140002 - номер кадастрового квартала в соответствии со сведениями ЕГРН;
- 52:51:0140002:151 - граница и обозначение земельных участков в соответствии со сведениями ЕГРН;
- проектная граница установления публичного сервитута;
- характерная точка границы публичного сервитута;
- ось проектируемого газопровода;
- охранный зона проектируемого газопровода.

Система координат ГСК-52

Заказчик	Общество с ограниченной ответственностью «Газпром газораспределение Нижний Новгород»		
Наименование	Схема границ публичного сервитута на кадастровом плане территории Нижегородская область, Ардатовский муниципальный округ, с. Чуварлей-Майдан		
Схема подготовлена	ООО "ГрандТехноСтрой"	2026 г.	
Генеральный директор		Носов А.Ю.	Лист 1
			Листов 1
Исполнитель		Березина Е.С.	Архивный номер О-5-0118А/2024/ДГ/ВВ/2026